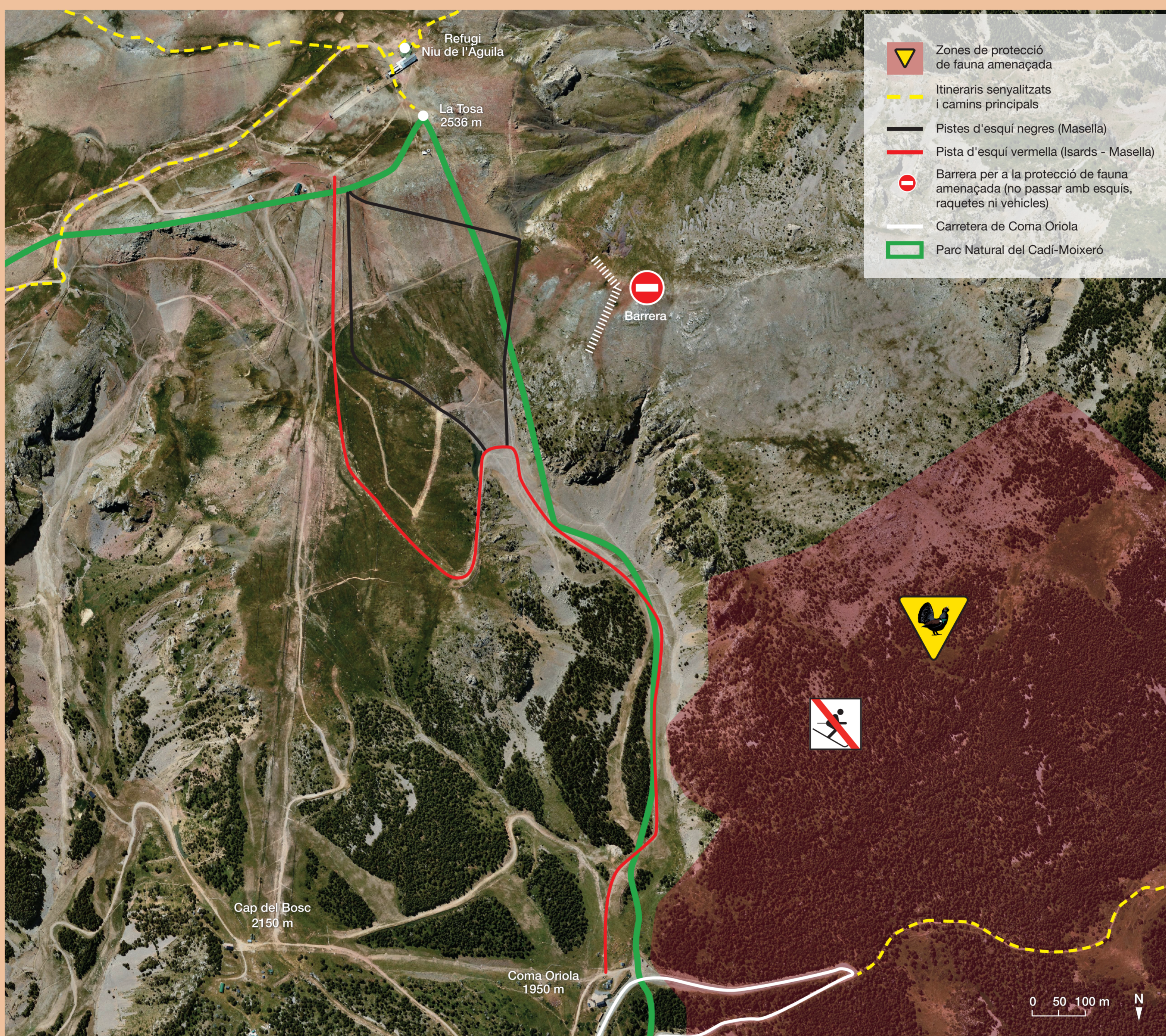




BARRERA

PER A LA PROTECCIÓ DE FAUNA AMENAÇADA



Regulació de l'ús públic per a la conservació de fauna en perill

La fauna de muntanya en perill d'extinció, com el gall fer, tot i estar adaptada a suportar les dures condicions hivernals, necessita disposar de la màxima tranquil·litat. Durant l'hivern l'aliment és escàs i poc energètic, i qualsevol desplaçament implica perdre energia vital.

Les fugides reiterades causades per la presència humana poden tenir conseqüències greus, fins al punt d'inhibir la reproducció o fer perillar la supervivència per esgotament de les reserves energètiques.

Ajuda'ls no entrant a les zones de protecció.

PROPORCIONA'LS LA TRANQUIL·LITAT QUE NECESSITEN

És responsabilitat de cadascú conèixer la legislació vigent relativa a la conservació de la natura, segons la qual està prohibit molestar intencionadament els animals salvatges.

Bones pràctiques a la muntanya



Respecta els senyals i les infraestructures de regulació.

Hi són per garantir la conservació de la natura.



No surtis dels itineraris senyalitzats i camins principals.

Els animals eviten aquestes zones i romanen tranquils a les àrees sense senders.



A zones amb gall fer desplaça't per espais oberts evitant travessar el bosc i sense acostar-te als límits.

El gall fer és molt sensible a la presència humana.



Porta el gos sempre lligat.

Els gossos lliures fan fugir els animals salvatges i en són potencials depredadors.



Desplaça't amb el grup unit i sense cridar.

El silenci evita molestar la fauna que viu a les proximitats dels camins.

OTHER LANGUAGES

