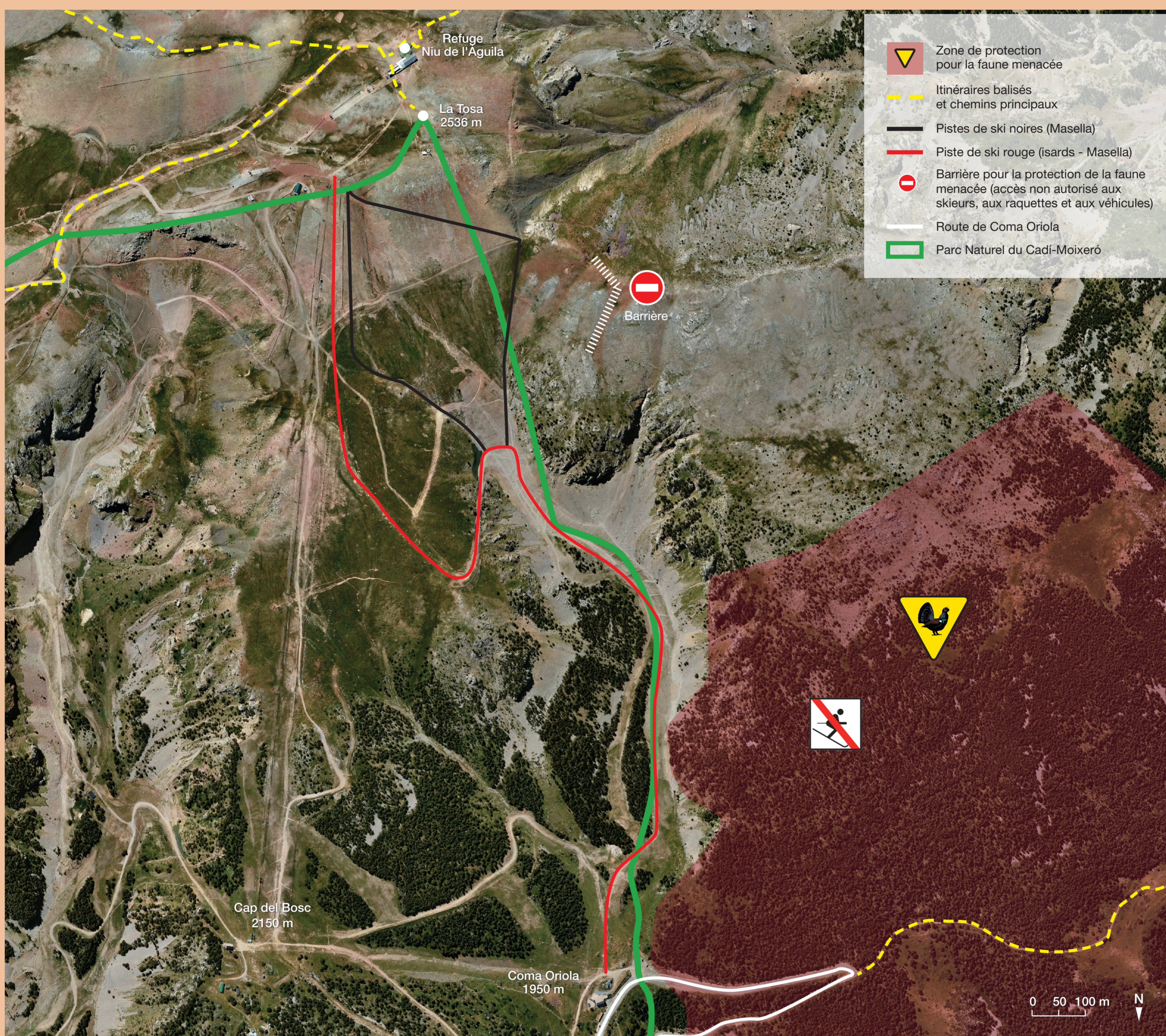




# BARRIÈRE

## POUR LA PROTECTION DE LA FAUNE MENACÉE



### Limitation de l'accès au public pour la conservation de la faune en péril

Bien que la faune de montagne en péril d'extinction, comme le grand tétras, est adaptée pour supporter les dures conditions hivernales, elle nécessite néanmoins de disposer d'un maximum de tranquillité. Durant l'hiver, la nourriture est rare et peu énergétique, et n'importe quel déplacement se traduit par une perte d'énergie vitale.

Les envols répétés causés par la présence humaine peuvent avoir des conséquences graves, jusqu'au point d'inhiber la reproduction ou de menacer la survie par épuisement des ressources énergétiques.

Aide-les en ne pénétrant pas dans les zones de protection.

#### DONNE-LEUR LA TRANQUILLITÉ QU'ILS NÉCESSITENT

C'est la responsabilité de chacun de connaître la législation en vigueur concernant la conservation de la nature, selon laquelle il est interdit de nuire intentionnellement aux animaux sauvages.

### Bonnes pratiques à la montagne



**Respecte la signalisation et les infrastructures de régulation.** Elles y sont pour garantir la conservation de la nature.



**Ne sort pas des itinéraires balisés et des chemins principaux.** Les animaux évitent ces zones et restent tranquilles dans les secteurs dépourvus de sentiers.



**Dans les zones à grand tétras, déplace-toi dans les espaces ouverts, en évitant de traverser les bois ou de t'approcher des lisières.** Le grand tétras est très sensible à la présence humaine.



**Tiens le chien toujours en laisse.** Les chiens en liberté font fuir les animaux sauvages et en sont des prédateurs potentiels.



**Déplace-toi sans t'écarter du groupe et sans crier.** Le silence réduit les nuisances causées à la faune qui vit à proximité des chemins.

AUTRES LANGUES

